

**ATTREZZATURE COMPLEMENTARI PER LA REALIZZAZIONE  
DI LINEE DI TRASPORTO PNEUMATICO  
COMPOSANTS POUR LA REALISATION D'INSTALLATION  
DE TRANSPORT PNEUMATIQUE**

**CRISTIANO  
TORRE**

engineering

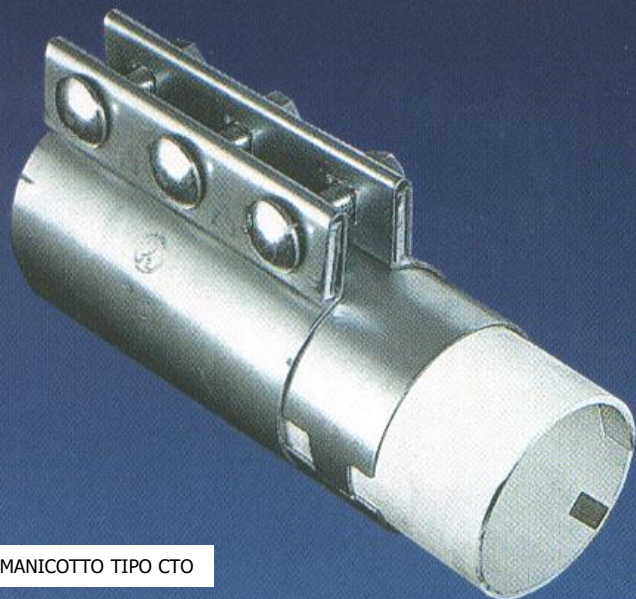
**CRISTIANO TORRE engineering Srl**

Via Rezza 24 - I 16033 - LAVAGNA GE

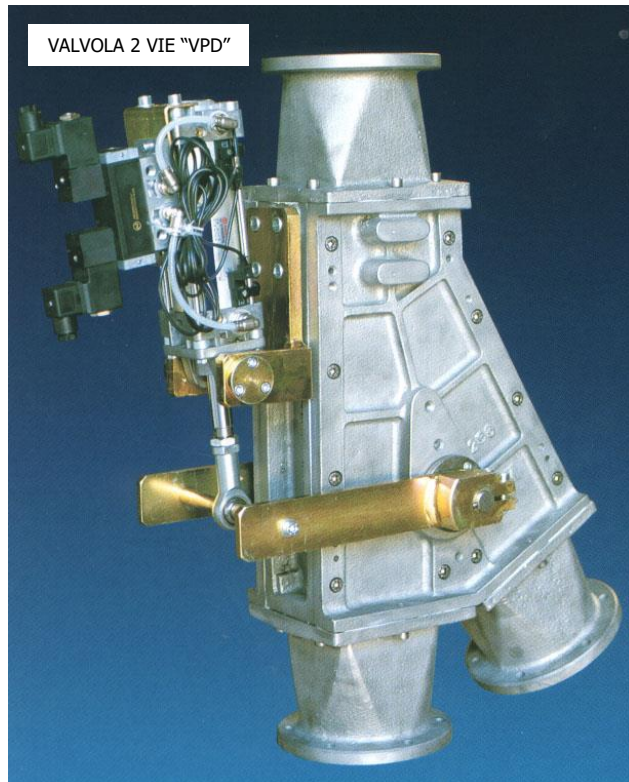
Tel . +39 0185311991 - 0185363289 Fax +39 0185323738

[http: www.torre-eng.com](http://www.torre-eng.com)

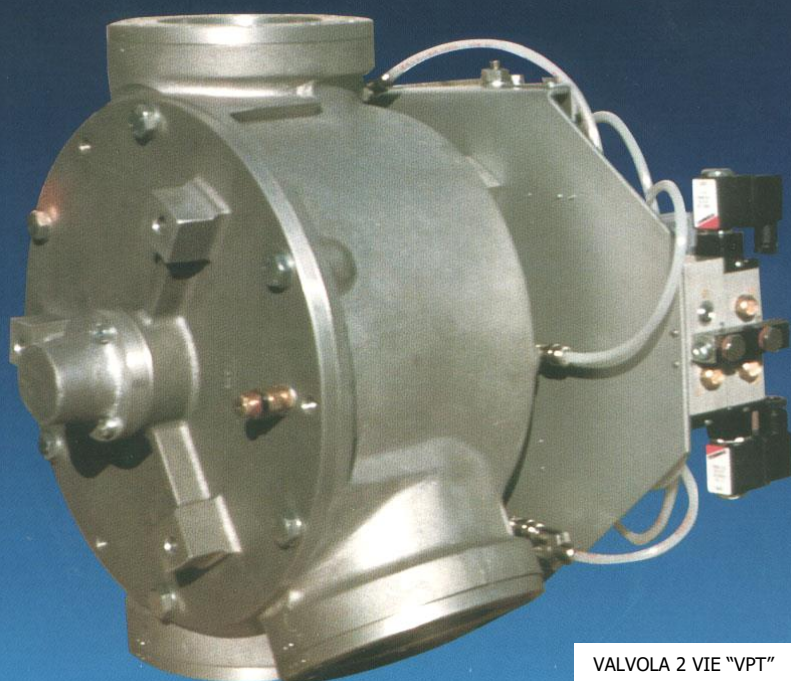
e mail : [torre@torre-eng.com](mailto:torre@torre-eng.com)



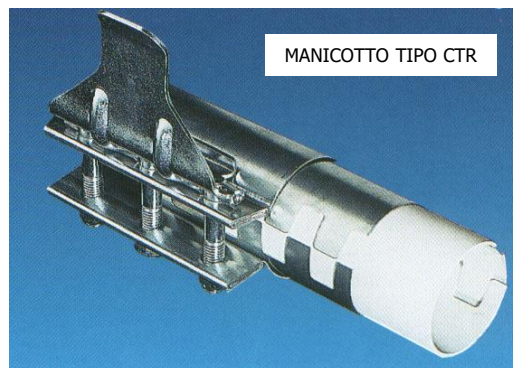
MANICOTTO TIPO CTO



VALVOLA 2 VIE "VPD"



VALVOLA 2 VIE "VPT"



MANICOTTO TIPO CTR



**Tutte le attrezzature accessorie per la realizzazione di impianti di trasporto pneumatico a perfetta regola d'arte.**

**CURVE** ricavate da calandratura di tubo in tutti i diametri normalizzati. Raggi di curvatura 800; 1.000; 1.200 e 1.500 mm.

Terminali dritti per montaggio per mezzo di manicotti o flangiati secondo normativa DIN. Disponibili in acciaio al carbonio, inox AISI 304, inox AISI 316 e in acciaio al carbonio con trattamento di indurimento per contatto con prodotti abrasivi.

**VALVOLE DEVIATRICI Serie VPD** disponibile in 5 grandezze diverse per tubi da 48,3 a 168,3 mm. di diametro. Corpo ricavato da fusione lavorata internamente di precisione, sono disponibili in alluminio, ghisa, ghisa nichelata e inox AISI 316. Bandinella deviatrice in acciaio o inox azionata da cilindro pneumatico ISO con finecorsa di segnalazione posizione. Tenute con guarnizioni siliciche atossiche antiusura. Montaggio per mezzo di flange.

**VALVOLE DEVIATRICI A TAMBURO Serie VPT** disponibile in 5 grandezze diverse per tubazioni da 76,1 a 219,1 mm di diametro. Corpo e tamburo deviatore ricavati da fusioni lavorate di precisione disponibili in alluminio, alluminio nichelato, inox AISI 304 e 316. Azionamento tramite attuatore pneumatico con finecorsa di segnalazione posizione. Tenute pneumatiche per alte pressioni. Montaggio per mezzo di flange.

**MANICOTTI DI GIUNZIONE** Disponibili in acciaio zincato o inox per tutti i diametri normalizzati di tubo.

La versione CTO, con chiusura per mezzo di viti, assicura una tenuta fino a 3 BAR; la versione CTR consente un agevole smontaggio grazie alla chiusura rapida tramite leva. La tenuta é realizzata con fascia di gomma alimentare EPDM mentre la continuità elettrica viene assicurata da un nastro in alluminio a contatto con le estremità dei pezzi uniti.

**TUBI SPIA** Permettono il controllo visivo del passaggio del prodotto nella tubazione e sono disponibili con struttura in acciaio verniciato oppure inox per tutti i diametri normalizzati di tubo.

Tube trasparente realizzato in polycarbonato centrifugato atossico. Il montaggio si effettua per mezzo di flange.

**Composants pour la réalisation d'installation de transport pneumatique.**

**COUDES** obtenus à partir de tubes normalisés roulés. Rayons de courbure 800, 1.000, 1.200 et 1.500 mm. Extrémités droites se pour un raccordement par manchons ou fournis avec des brides normalisées DIN. Les coudes sont disponibles en acier peint, en acier avec traitement de surface pour produits abrasifs, en inox AISI 304 ou inox 316.

**AIGUILLAGES DEUX DIRECTIONS Type VPD** disponibles en 5 tailles différentes pour tuyauterie de 48,3 jusqu'à 168,3 mm. de diamètre : Corps obtenu par fonderie et usiné intérieurement, disponible en aluminium, en fonte, en fonte nickelée et en inox AISI 316. Clapet en acier ou en inox, commandé par vérin pneumatique ISO, avec fin de course de contrôles de position. Etanchéité par joints « alimentaires » au silicone. Montage par brides.

**AIGUILLAGES DEUX DIRECTIONS A TAMBOUR Type VPT** disponibles en 5 tailles différentes pour tuyauterie de 76,1 jusqu'à 219,1 mm. de diamètre. Corps et tambour coulés et usinés de précision sont disponibles en aluminium, aluminium nickelé, inox AISI 304 e 316. Commande par actionneur pneumatique avec fins de course de signalisation position. Etanchéité pneumatique pour haute pression. Montage par brides.

**MANCHONS** Disponibles en acier galvanisé ou en inox pour tous les diamètres normalisés des tuyaux.

Le type "CTO" avec fermeture par boulons assure l'étanchéité jusqu'à 3 BAR;

le type "CTR" permet un démontage aisé grâce à sa fermeture par levier. Etanchéité par gaine interne en EPDM alimentaire. Continuité électrique par ruban aluminium

**VOYANTS DE CIRCULATION** ils permettent le contrôle visuel du passage du produit dans la tuyauterie. Ils sont disponibles avec partie métallique en acier peint ou en inox pour tous les diamètres normalisés de tuyauterie.

Tube transparent en polycarbonato centrifugé . Montages par brides.