

SOPLANTE PARA TRANSPORTES NEUMÁTICOS BLOWER UNIT FOR PNEUMATIC TRANSPORTS

CRISTIANO
TORRE
engineering

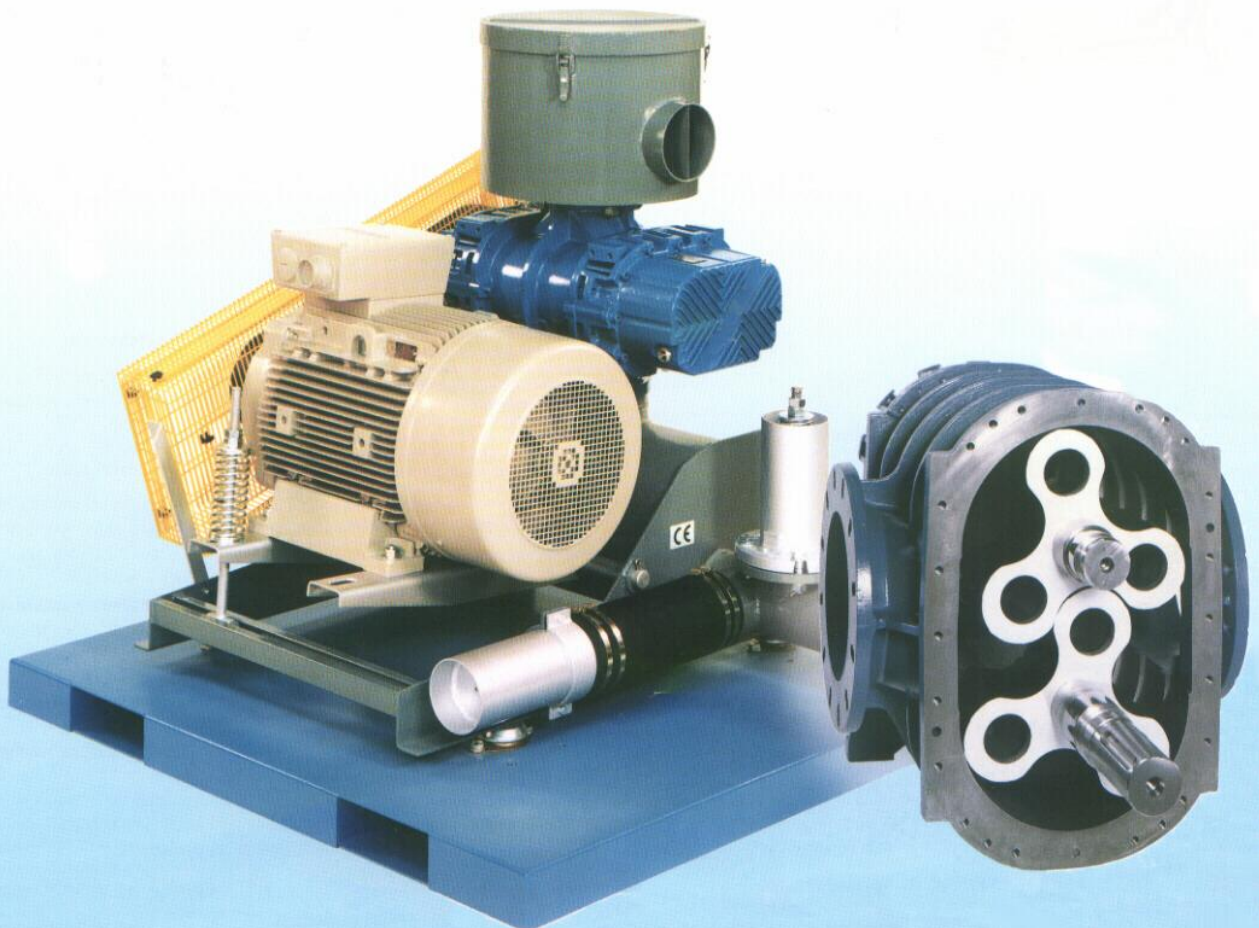
CRISTIANO TORRE engineering Srl

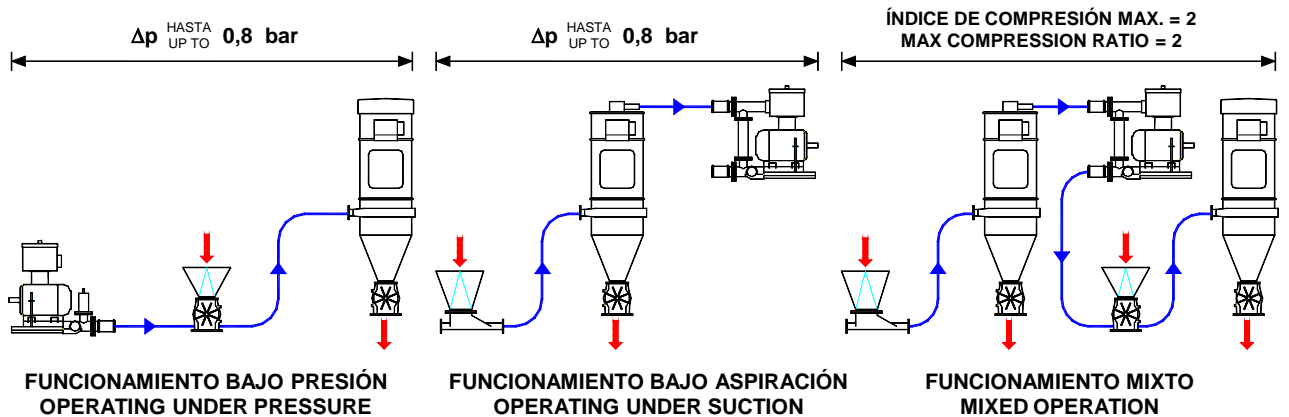
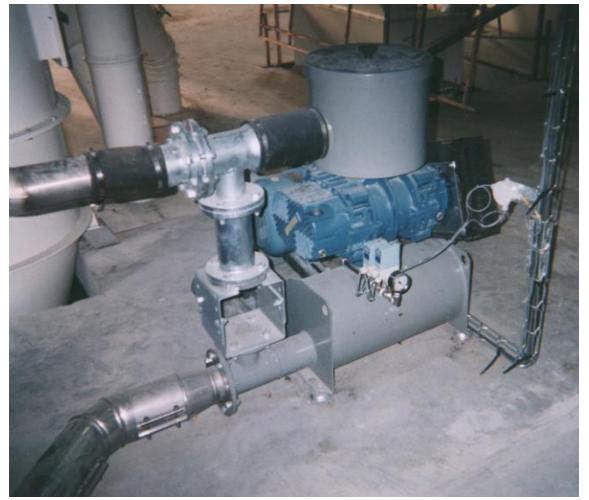
Via Rezza 24 - I 16033 - LAVAGNA GE

Tel . +39 0185311991 - 0185363289 Fax +39 0185323738

[http: www.torre-eng.com](http://www.torre-eng.com)

e mail : torre@torre-eng.com





COMPRESOR ROBUSCHI 'ROOTS' suministrado en la versión compacta "ROBOX".

Una bomba rotativa Roots de 3 lóbulos en ejecución de hierro fundido/acero con puertos bridados DIN; engranaje de sincronización con dientes helicoidales cementados y rectificadas; estanqueidad en los ejes de los rotores laberínticos que aseguran el transporte del gas exento de aceite; Lubricación por salpicadura de aceite para los cojinetes y engranajes. Un filtro /silenciador de aspiración combinado que consta de una trampa de sonido de laberinto ajustable y un filtro de cartucho seco.

Un silenciador de descarga de tipo resonancia ajustable sin material fonoabsorbente que podría contaminar el aire transportado.

La carpintería del silenciador de presión, montada sobre soportes antivibración, forma la base de la bomba y el motor de accionamiento.

Un motor de accionamiento de forma B3 con protección IP55 montado en un dispositivo oscilante para tensar las correas transmisión permite reducir significativamente la carga sobre los cojinetes del eje.

Una válvula de seguridad en fundición galvanizada que se calibra a la presión de trabajo de la bomba e interviene en caso desobrepresiones peligrosas.

Una válvula de retención tipo 'clapet' que interviene en caso de parada de la bomba bajo carga, evitando que gire en sentido contrario.

Una junta elástica que aísla la máquina del tubo de transporte mediante vibraciones de corte.

Un manómetro en baño de aceite y un presostato eléctrico que le permiten controlar la presión de funcionamiento.

CAUDALES desde 120 hasta 4.300 Nm³/h de aire (transporte hasta 50 ton/h en base a harina)

CABINA INSONORIZANTE para compresor reduce la presión sonora de la máquina a los valores marcados por la normativa vigente.. Fabricado con paneles sándwich autoportantes con relleno de insonorización de poliuretano autoextinguible. Un ventilador eléctrico axial asegura la circulación del aire de refrigeración de la bomba y del motor.



ROBUSCHI 'ROOTS' BLOWER UNIT supplied in the "ROBOX" compact version.

Positive displacement pump, Roots type, with 3 lobes made of cast iron/steel and DIN flanged inlet/outlet; syncro gears with helical casehardened and ground teeth; labyrinth seals on the rotor shafts ensuring gas conveyance with no oil; bearings and gears lubrication with oil splash system.

A filter / combined silencer at the inlet (suction side) made up of a sound trap with variable labyrinth and a dry filter cartridge.

A variable outlet silencer (pressure side) of resonance type, without deadening material which could spoil the conveyed air.

The outlet silencer body, installed on anti-vibration mounts, is the pump and driving motor bedplate.

Driving motor with B3 shape, IP55 protection, mounted on a sliding device for stretching driving belts. This execution allows to decrease considerably the load on shafts bearings.

A safety valve made of galvanized cast iron is calibrated on pump operating pressure and activates in case of dangerous excessive pressure.

Check valve preventing from product return in case of pump stopping in load conditions.

An elastic joint insulating the machine from the conveying pipeline in order to avoid vibrations.

An oil deep pressure gauge and an electric pressure switch allowing to control operating pressure.

CAPACITY from 120 up to 4.300 Nm³/h for air (up to 50 tons/h for floury product)

Compressor **SOUNDPROOF CABIN** reducing the sound pressure to the limits set by the regulations in force. The cabin is built of self-supporting sandwich panels with soundproof filling made by self extinguishing polyurethane. An axial fan assures the cooling air circulation of the pump and the motor.